

Kan du inte se bilderna? Klicka här.



GF-aktuellt

OKTOBER NR 6/2024

Nyhetsbrev från

Genealogiska Föreningen – Riksförening för släktforskning

Löfströms allé 7 (Marabouhuset), 172 66 Sundbyberg.

Redaktör: Catharina Halén

e-post: gfaktuellt@genealogi.net. Hemsida: www.genealogi.net.

Höstens program 2024

Som vanligt har vi öppet varje tisdag kl 13.00-18.00 i lokalerna i Sundbyberg.

Under oktober fortsätter vi mötesverksamheten med

- **Torsdag 10 oktober:** Hur skriver man en släktforskningsartikel? Maria Wallius och Michael Lundholm. Hybridmöte.
- **Lördag 12 oktober:** Temalördag. Fynd på GF:s hyllor – Om några samlingar. Hybridmöte.
- **Tisdag 15 oktober:** Släktforskarakut i GF:s lokaler i Sundbyberg.
- **Torsdag 17 oktober:** Släktforsarkafé, uppföljning av temadagen 12 oktober om Fynd på GF:s hyllor. Zoommöte.
- **Lördag 19 oktober:** Arbetslördag – öppet för besök i bibliotek, arkiv och forskarsal.
- **Torsdag 24 oktober:** Föreläsningkväll med Mårten Hougström "Drottning Lovisa Ulrika 1720–1762". Hybridmöte.
- **Torsdag 31 oktober:** Släktforsarkafé, tema DNA, med Christer Carmevik. Workshop i GF:s lokaler.

Hela höstens program finns på hemsidan under [GF-Evenemang](#). Tidpunkter och mer information om programpunkterna hittar du i särskilda annonser på hemsidans förstasida. De annonseras även i GF:s Facebook-grupp.

Temalördag 12 oktober



Varmt välkomna till GF:s temalördag den 12 oktober 10.30-14.45, hybridmöte. Denna gång är temat "**Fynd i GF:s arkiv**" och vi har valt ut några spännande fynd som kanske är mindre kända men som kan komma att utgöra viktiga och spännande källor i din släktforskning. Michael Lundholm inleder klockan 10.30 med att presentera några guldgruv som han vill lyfta fram ur GF:s enskilda arkiv. Klockan 12.30 berättar Mats Lundell om hembygdsföreningarnas årsböcker, vad de innehåller och vilken nytta de kan ha för släktforskning.

Slutligen presenterar Madeleine Caesar klockan 13.45 familjenotiser i tidskrifter och hängmappsarkiv, ett spännande material som kan vara till stor nytta för din släktforskning. Det finns utrymme för några frågor från deltagarna efter respektive presentation men vi kommer även ha tid för mer fördjupade diskussioner med presentatörerna vid ett uppföljande digitalt möte den 17 oktober 18.00-19.30.

/Susanne Gustafsson

Trädbyggarmästare

Mattias Johnsson vinner GF:s släktträdsbyggartävling för andra gången! 2020 års mästare Annika Lindqvist placerade sig på andra plats och Christina Tuveesson Lindaryd kom trea. Årets träd blev inte komplett då ingen deltagare lyckades hitta morföräldrarnas föräldrar då de var av finsk härkomst. Men att bygga ett träd på fyra generationer i övrigt, skriva ut trädet och skicka in det på 13 minuter är verkligen fantastiskt bra gjort.

I år hade man möjlighet att följa en tävlande live, men han placerade sig inte bland de främsta. Däremot kanske man kan få lite tips om man är DNA-släktforskare då det spelades in och går att se både på GFs medlemsidor samt öppna kanal på Youtube.

/Christer Carmevik

Månadens volontär - Kristina Rylander

GF står och faller med sina flitiga volontärer. Den här månaden presenterar sig Kristina Rylander.

"Jag jobbar som mjukvaruutvecklare i Lund och har tidigare även arbetat i Malmö och Köpenhamn.

Min farmor berättade när jag var liten om släkt som utvandrat till "Amerikat" och jag blev nyfiken. Jag började släktforska 2014, åkte till Landsarkivet i Lund och upptäckte att man kan göra mycket online hemifrån. Jag förstod ganska snart omfattningen av emigrationen på farmors sida och jag var fast direkt. Farmors mormor hade fem syskon och alla utvandrade i slutet på 1800-talet. Farmors mormor och morfar, Kerstin Nilsson och Anders Svensson, gifte sig i Omaha, Nebraska 1887. Kerstin och Anders återvände 1897 till Sverige men resten stannade kvar. Jag var i Lake City, MN för några år sedan och träffade ättlingar till Kerstins syster Anna. Det var så roligt och det är därför jag gärna hjälper andra med emigrantforskning.



Kristina Rylander

De senaste åren har dock DNA-släktforskningen tagit över en stor del av min egen forskning. Min farfar föddes 1912 i Malmö och det står okänd både mor och far i födelseboken. Så pappa och jag DNA-testade oss 2016 och jag har fått bekräftat vem som var farfars biologiska mor och jag har en mycket bra kandidat till hans biologiske far. Jag fick först kontakt med GF via ett släktforskarkafé med fokus på DNA. Sedan dess har jag förstått vilken resurs GF är, både när det gäller videor och material via hemsidan, samt personerna som driver föreningen.

GF annonserade nyligen efter fler volontärer till GF, speciellt personer som kan forska i grannländerna och även övriga världen. Jag kände att jag kan hjälpa till, så för några veckor sedan fick jag mitt första uppdrag, en släktutredning på upp till 5 generationer bakåt där det finns spår till Danmark och USA.

Nu har jag ju bara precis börjat mitt första uppdrag som volontär men jag tycker det är spännande med de historier och öden som man faktiskt stöter på. Min specialitet är emigrant- och DNA-forskning men där ingår ju också vanlig traditionell forskning. Och det hoppas jag kunna bidra med framöver."

/Catharina Halén

Lättare att hitta i fängelserullorna

ArkivDigital har lanserat ett personregister till fängelserullorna för att göra det enklare för dig som släktforskar att hitta uppgifter om dina förfäder och släktingar som satt i fängelse. [Läs mer om fängelserullorna här.](#)

KB:s tryckta material

Det mesta av Kungliga bibliotekets böcker, tidskrifter, bilder, noter, e-böcker, kartor med mera finns i söktjänsterna [Libris](#) och [Regina](#). När du gör en sökning kan du filtrera träffarna för att endast visa helt fritt digitalt material.

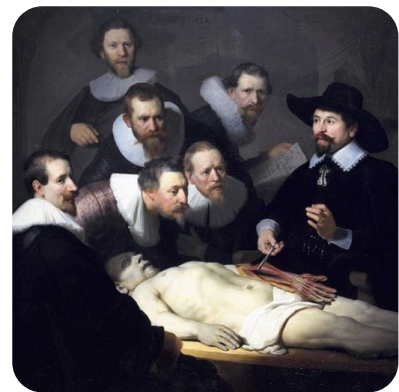
Nya filmer på medlemssidorna

Vårdar vid släktforskarkaféet den 5 september var styrelseledamöterna Margareta Edqvist och Susanne Gustafsson. Då behandlades bland annat följande frågor:

- Arkiv Digital's register med fängelserullor 1750–1850,
- Obduktioner på fångar i läkarutbildningen,
- Slotts- och godsarkiv i Skåne från 1700-talet,
- Skånes släktforskarförbunds databaser med "oäkta barn" och "knektar" i Skåne,
- Fastighetsköp på landet.

Den 19 september hölls GF:s årliga tävling i att bygga anträd snabbt för DNA-matchningar med Christer Carmevik. Christer visade hur han gör när han bygger sina anträd.

Båda filmerna kan ses på GF:s medlemssidor under fliken "[Föredrag-video > Sök bland filmerna](#)". Enklast söker du på aktuellt datum enligt ÅÅÅÅ-MM-DD. Anträdstävlingen kan även ses på [GF:s öppna Youtube-kanal](#).



The Anatomy Lesson of Dr. Nicolaes Tulp, Rembrandt van Rijn 1632

/Malle Caesar



Bokhörnan

Arbetet med att ordna och fylla på i vårt omfattande och unika bibliotek fortsätter. 90 procent av bokbeståndet (cirka 37 000 volymer) är nu registrerat. [Nyförvärv och nyregistrerat under augusti 2024 kan du se här.](#) Du kan [söka i bokdatabasen här](#). Se Mats "Ludde" Lundells [presentation av biblioteket här](#).

GF:s telefon upphör

GF:s telefonnummer 08-32 96 80 kommer att upphöra den 30 november 2024. Telefonen har varit obemannad och används bara sporadiskt. Frågor om GF:s verksamhet, medlemskap och produkter görs via mejl till gf@genealogi.net eller via vår hemsida där mejladresser även finns till [styrelsens medlemmar](#). Beställningar av våra produkter sker via vår hemsida i [släktforskarbutiken](#). Frågor om redan beställda produkter skickas till ansvarig för släktforskarbutiken på webbutiken@genealogi.net.

Prenumerera på SGT



Svensk Genealogisk Tidskrift (SGT) är en kvalificerad tidskrift för publicering av släktforskningsresultat.

Tidskriften innehåller artiklar i ämnen av intresse för såväl fritidssläktforskare som akademiska forskare inom de historiska ämnena. Förutom rena släktutredningar innehåller SGT även artiklar om arkivmaterial, om forna tiders sociala liv och levnadsvillkor och andra ämnen med relevans för släktforskning. [Läs mer om SGT här.](#)

SGT, som ges ut av GF, utkommer med två nummer per år, totalt cirka 128 sidor. Pris för prenumeration 2024:

Medlemmar: **200 kronor**

Icke medlemmar: 250 kronor

Juridiska personer: 350 kronor

Till utrikes adress: tillägg 100 kronor

Du kan prenumerera i vår [släktforskarbutik!](#)

Bra länkar för att hitta snabbt

- Länkar till kommande [videomöten](#)
- [Filmade föredrag](#)
- GF:s sökbara [databaser och register](#)
- GF:s [digitala arkiv – söktips](#)
- Äldre nummer av [GF-aktuellt](#)
- GF:s [bibliotekskatalog: Boksök](#)
- [Släktforskarbutiken](#)
- GF:s [antikvariska böcker på Bokbörsen](#)



 **GF:s grupp**

 **SGT:s grupp**

 **Inrikes pass**

Du hittar våra Facebookgrupper genom att trycka på någon av ikonerna. Där får du information, tips och möjlighet att ställa frågor. Grupperna är öppna för alla som är intresserade av släktforskning!

 **GF:s registreringsmall**

 **GF:s Youtube-kanal**

Om du vill säga upp prenumerationen klicka [här](#).